

Resultate Labortest zur Bleientfernung mit Trinkwasserfilter (Systematix 9-3/4" Filterpatrone); Eingangskonzentration: 0.16-0.17mg/l; Ausgangskonzentration: < 0.01mg/l;

Quelle: www.kdftt.com

Effektiv gegen Schwermetalle

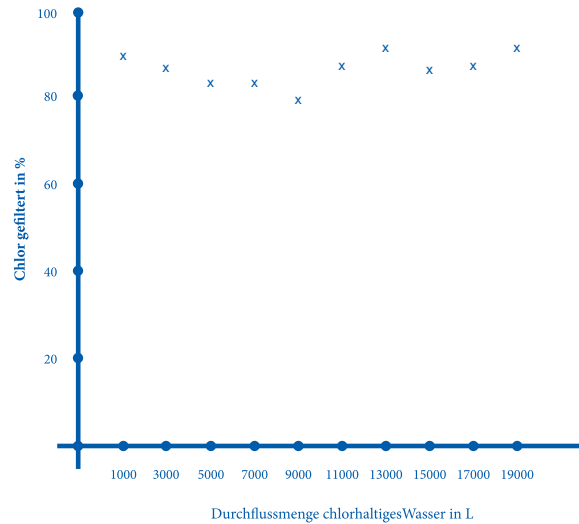
Schwermetalle im Wasser können auch über die Haut aufgenommen werden und so in unseren Körper gelangen. Schwermetalle sind Ursache für viele chronischen Krankheiten und können das Nervensystem angreifen oder die Zellaktivitäten stören.

Die nebenstehende Grafik zeigt am Beispiel von Blei den Effekt des Duschfilters. Fast 100% dieses Schwermetalls werden aus dem Wasser gefiltert. Blei gelangt vor allem durch alte Wasserleitungen in unser Leitungswasser. Obwohl in der Schweiz und Deutschland das Einbauen von Bleileitungen verboten ist, gibt es immer noch einen Bestand von alten Häusern mit Bleileitungen.

Effektiv gegen Chlor

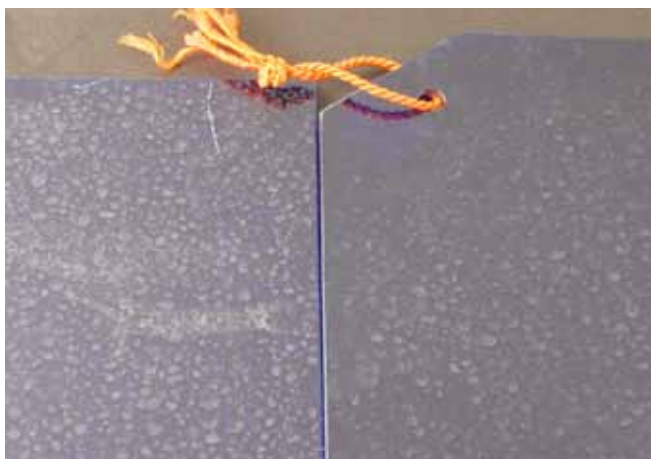
Die Trinkwasserversorgung verwendet sehr häufig Chlor um das Bakterienwachstum im Leitungswasser zu verhindern. Chlor kann aber Ihre Haut und Ihre Haare austrocknen und hat schädliche Langzeitwirkungen. Zudem bilden sich durch die Verwendung von Chlor ungesunde Trihalogenmethane welche eingeatmet werden können.

Der Filopur Equator Duschfilter reduziert Chlor zuverlässig mit einem hohen Wirkungsgrad von über 80% . Das Chlor wird in unschädliches Chlorid umgewandelt. Das nebenstehende Diagramm zeigt, dass auch nach 19'000 Litern noch immer über 80% des Chlors entfernt werden.



Resultate Labortest zur Chlorentfernung in heissem Wasser mit einem Duschfilter (Sprite Industries) mit KDF® 55 Filtermedium; 510g Filtermedium; April 1990

Quelle: www.kdftt.com



Quelle: Home-Use-Test über 3 Wochen

Kalk wird wasserlöslicher

Hartes Wasser führt zu Kalkablagerungen an den Armaturen und Fliesen. Wo Kalkablagerungen sind setzt sich bald darauf Schmutz fest. Die Folge: Man fühlt sich in seinen eigenen vier Wänden nicht mehr wohl. Hartes Wasser kann auch zu einem höheren Verbrauch von Shampoos und Duschgel führen, was die Austrocknung von Haut und Haaren fördert.

Die Bilder zeigen einen deutlichen Unterschied der Kalkablagerungen auf der Wand einer Duschkabine. Mit dem Filopur Duschfilter werden die Kalkablagerungen auf Oberflächen deutlich reduziert.